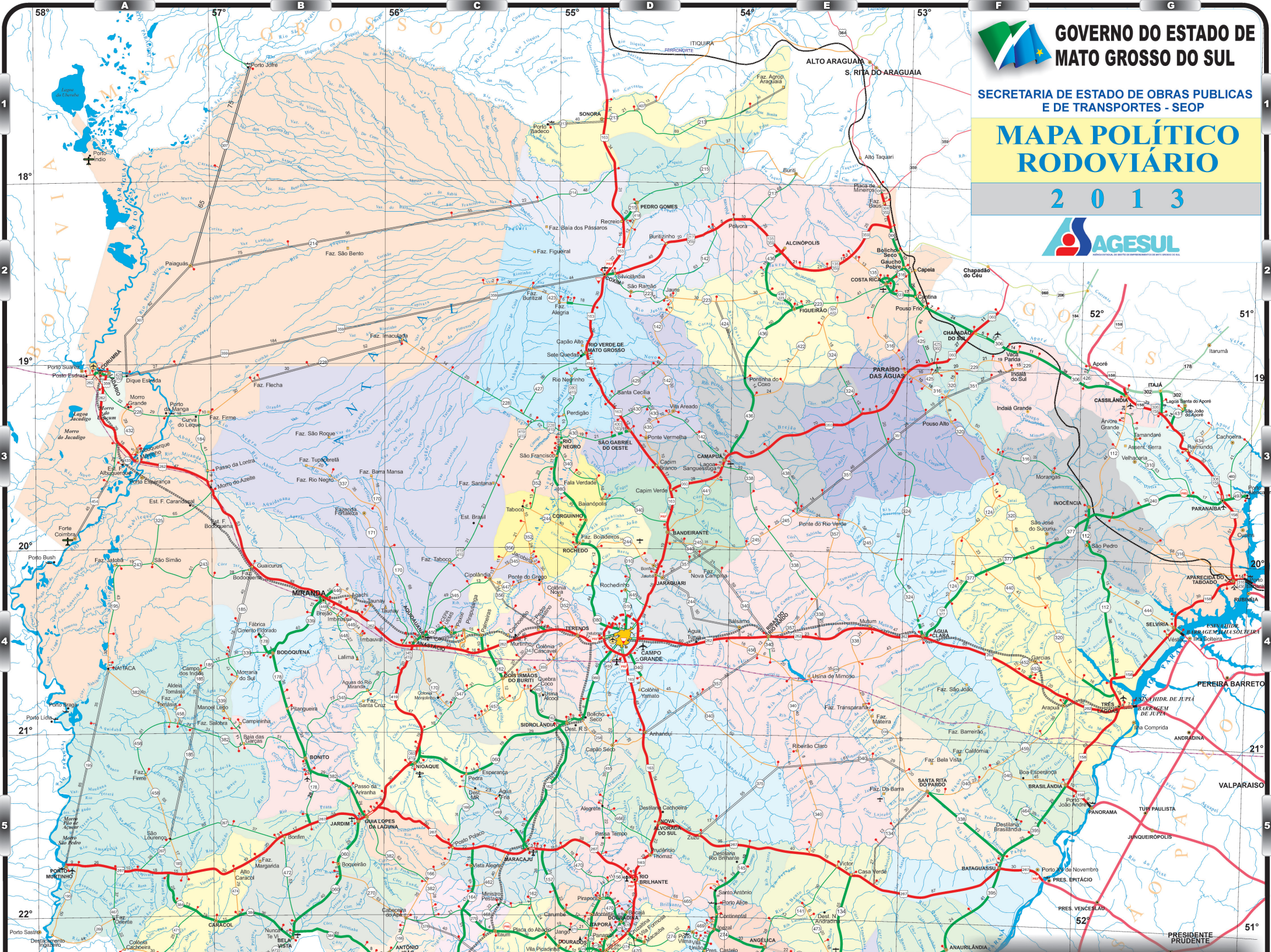


MAPA POLÍTICO RODOVIÁRIO

2 0 1 3



DISTÂNCIAS DE CAMPO GRANDE AOS MUNICÍPIOS DE MATO GROSSO DO SUL

Nº	ALFA	MUNICÍPIO	Kms	Nº	ALFA	MUNICÍPIO	Kms	Nº	ALFA	MUNICÍPIO	Kms
01	F4	Água Clara	179	28	D2	Coxim	257	55	D5	Nova Alvorada do Sul	107
02	E2	Alcinópolis	303	29	D6	Deodápolis	245	56	E6	Nova Andradina	288
03	C7	Amambai	332	30	C4	Dois Irmãos do Buriti	098	57	E6	Novo Horizonte do Sul	303
04	C4	Anastácio	128	31	D6	Douradina	185	58	E3	Paraisópolis das Águas	281
05	F6	Anaurilândia	367	32	D6	Dourados	214	59	G3	Paranaíba	398
06	E5	Angélica	243	33	D7	Eldorado	232	60	G7	Paranhos	456
07	C6	Antônio João	304	34	D6	Fátima do Sul	245	61	D2	Pedro Gomes	317
08	G4	Aparecida do Taboado	448	35	E2	Figueirão	246	62	C6	Ponta Porã	326
09	C4	Aquidauana	131	36	D6	Glória de Dourados	263	63	A5	Porto Murtinho	443
10	C6	Aral Moreira	373	37	B5	Guia Lopes da Laguna	213	64	E4	Ribas do Rio Pardo	084
11	D3	Bandeirantes	071	38	D7	Igatuemi	461	65	D5	Rio Brilhante	150
12	F5	Bataguassu	322	39	G3	Inocência	312	66	D3	Rio Negro	160
13	E6	Batayporã	302	40	D6	Itaipora	231	67	D2	Rio Verde de Mato Grosso	201
14	B6	Bela Vista	309	41	D7	Itaquairai	395	68	D3	Rochedo	083
15	B4	Bodoquena	263	42	E6	Ivinhema	282	69	D3	São Gabriel D'Oeste	140
16	B6	Bonito	278	43	D7	Japorá	470	70	F5	Santa Rita do Pardo	400
17	F6	Brasília	374	44	D4	Jaraguari	043	71	G4	Selvíria	402
18	D6	Caarapó	264	45	B5	Jardim	217	72	G7	Sete Quedas	452
19	D3	Camapuã	126	46	D6	Jatapuá	248	73	D4	Sidrolândia	064
20	D4	Campo Grande	0	47	D6	Juti	302	74	D1	Sonora	365
21	B6	Caracol	369	48	A3	Ladário	410	75	D7	Tacuru	407
22	G3	Cassilândia	437	49	C6	Laguna Carapá	295	76	E6	Taquarussu	318
23	F2	Chapadão do Sul	333	50	C5	Maracajú	157	77	D4	Terenos	023
24	D3	Corginho	100	51	B4	Miranda	195	78	G4	Três Lagoas	313
25	C7	Coronel Sapucaia	377	52	D7	Mundo Novo	458	79	D6	Vicentina	241
26	A3	Corumbá	415	53	D7	Naviraí	350				
27	E2	Costa Rica	338	54	C6	Nioaque	165				

CONVENÇÕES

RODOVIAS

- DUPLEX FEDERAL (Red solid line)
- DUPLEX ESTADUAL (Green solid line)
- PAVIMENTADA EM PAVIMENTAÇÃO IMPLANTADA (Red dashed line)
- EM IMPLANTAÇÃO (Green dashed line)
- LEITO NATURAL (Yellow solid line)

PLANEJADA

- FEDERAL, ESTADUAL E ESTADUAL TRANSITÓRIA (Red dashed line)
- DISTÂNCIAS PARCIAIS (EM KM) (Green dashed line)
- RESIDÊNCIA DO DRF (Red dashed line)
- ESCRIÇÃO DE FISCALIZAÇÃO DO DRF (Green dashed line)
- POSTO DE POLÍCIA RODOVIÁRIA FEDERAL (Red dashed line)
- POSTO DE POLÍCIA RODOVIÁRIA ESTADUAL (Green dashed line)
- UNIDADE REGIONAL DA AGESUL (Yellow dashed line)
- GAODUTO BOLÍVIA-BRASIL (Red dashed line)

HIERARQUIZAÇÃO DAS CIDADES E VILAS SEGUNDO A POPULAÇÃO URBANA RESIDENTE:

- CAPITAL (Red star)
- CIDADES OU VILAS (até 50.000 hab.) (Red circle)
- OUTRAS LOCALIDADES (até 20.000 hab.) (Green circle)
- POSTO INDÍGENA (Blue circle)
- ALDEIA INDÍGENA (Yellow circle)
- PONTO DE INTERESSE (Black circle)

PONTOS DE REFERÊNCIA

- AEROPORTO INTERNACIONAL (Red airplane)
- AEROPORTO PÚBLICO PAVIMENTADO (Green airplane)
- AERÓDROMO PÚBLICO PAVIMENTADO (Red airplane)
- AERÓDROMO PÚBLICO NÃO PAVIMENTADO (Green airplane)
- AERÓDROMO MILITAR (Red airplane)
- PORTO (Blue ship)
- FERRÓVIA (Black train)